



Ihre Vertragswerkstatt

VE Kraftfahrzeug-Instandsetzungs-Betrieb „Nord“ Rostock

**Als Kfz.-Instandsetzungsbetrieb sind wir bemüht,
durch Verbesserung des Kundendienstes
an der ständigen Entwicklung
des Straßenverkehrs mitzuwirken.**

**Diese Broschüre soll dazu beitragen,
unseren gegenwärtigen und zukünftigen Kunden
einen besseren Überblick zum gesamten
Reparaturprogramm unseres Betriebes zu geben.**

Rostock, den 1. Juli 1966

AUTOSERVICE

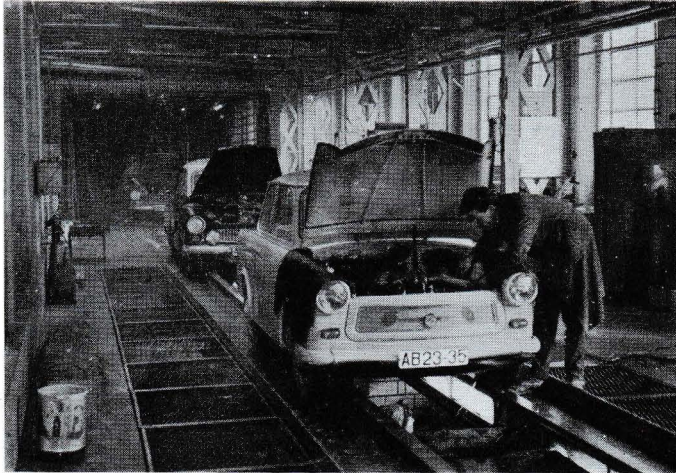
Lübecker Straße

geöffnet von 6.00 bis 22.00 Uhr





Durch regelmäßige Wartung und Pflege sowie allgemeine Durchsichten erhöhen Sie die Laufleistung Ihres Fahrzeuges – Sie vermeiden viele unvorhergesehene Reparaturen – Lassen Sie vorbeugend instand setzen!



Durchsichtstraße

Wir führen für Sie aus:

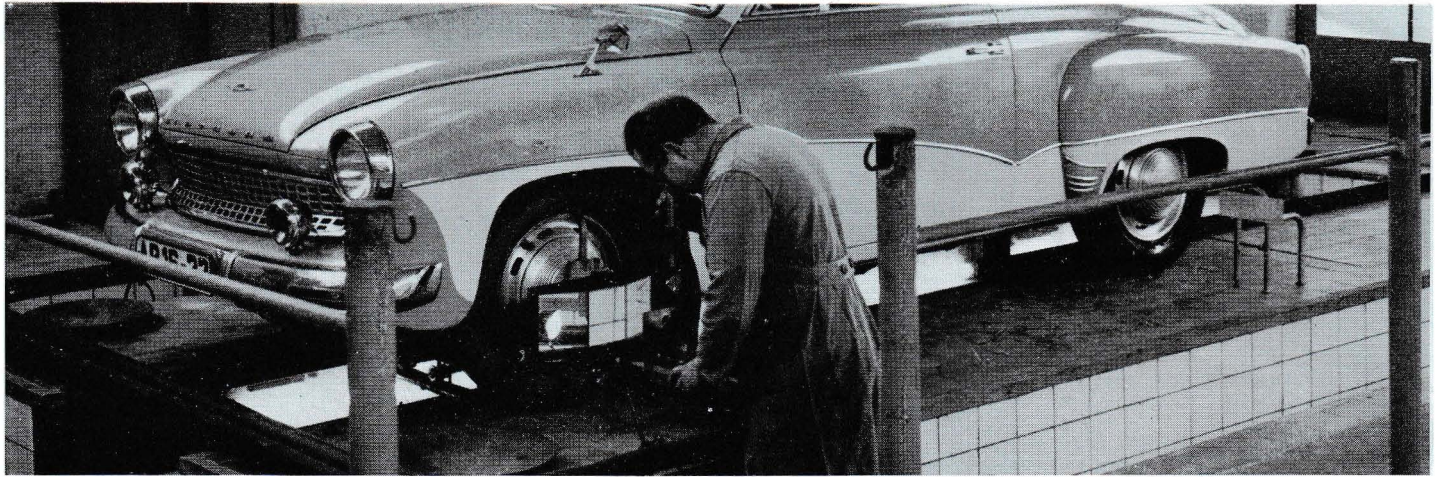
Garantie- und allgemeine
Durchsichten an PKW der Typen
Wartburg / F 9
Trabant
Skoda
Moskwitsch
Wolga



Wasch- und Pflegestraße

Wagenpflegen
an allen PKW und B 1000
als Untenwäsche
Abschmierdienst
Obenwäsche mit Innenreinigung
kpl. Wagenpflege
Lackpflege

Beachten Sie bitte besonders die vorteilhaften
Öffnungszeiten
zur preisgünstigen Obenwäsche ohne Nachbehandlung



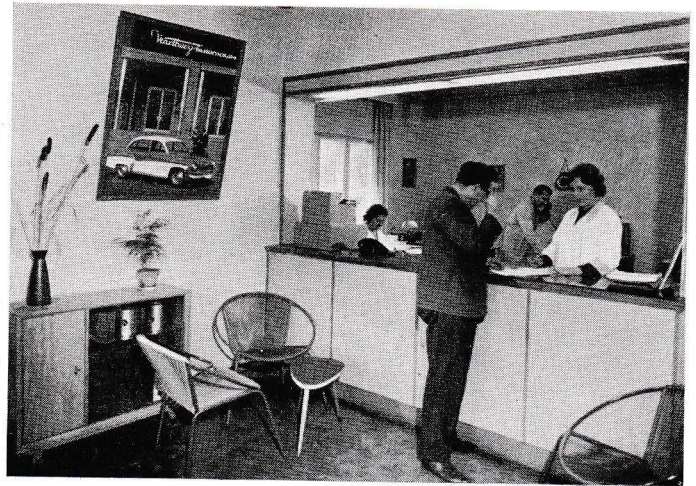
Optisches Achsmeßgerät

Wo handwerkliche Methoden versagen, führt die optische Vermessung der gesamten Lenkgeometrie Ihres Fahrzeuges zum sicheren Erfolg!

Unser Vergasereinstelldienst
für alle Kraftfahrzeuge
sichert Ihnen
einen rentablen Motorbetrieb

Für festgestellte Mängel im Rahmen
einer Garantiedurchsicht,
allgemeinen Durchsicht oder auch Wagenpflege,
berechtigt Sie
der ausgegebene Mängelschein zur kurzfristigen
Bedienung in unseren jeweiligen
Spezialabteilungen.

Hauptbetrieb
Kösterbecker Weg 11 - 12

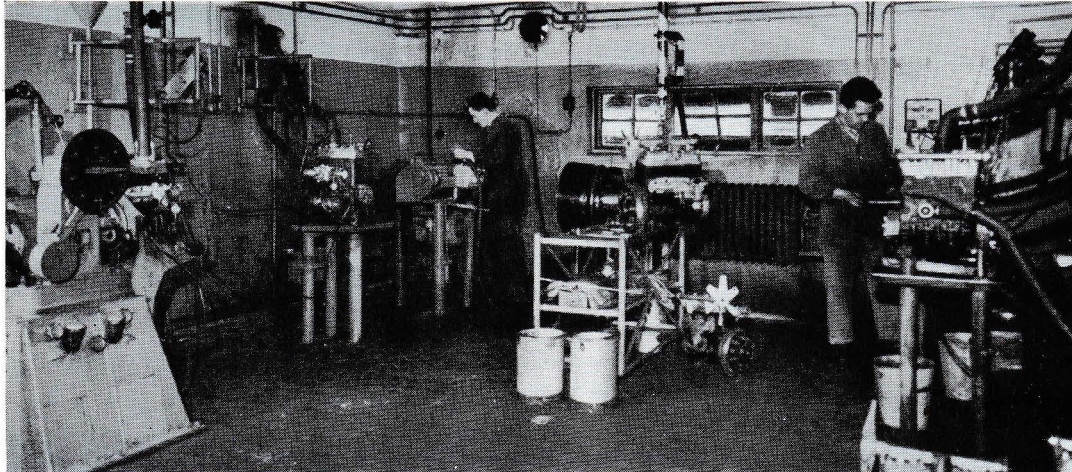


Reparaturannahme

Erfahrene Kfz.-Meister beraten Sie
bei der Auftragserteilung für Reparaturen
aller Art an
PKW Wartburg und F 9
LKW H 3 A/S 4000 und W 50

Als Instandsetzungsleitbetrieb für PKW Wartburg sehen wir unsere besondere Aufgabe in der industriellen Instandsetzung von Motoren – Getrieben – Vorder- und Hinterachsen
Parallel laufend hierzu wird künftig die Kapazität an Grundüberholungen dem Bedarf des Bezirkes Rostock angemessen sein.

Moderne Prüfstände wie Motoren- und Bremsenprüfstand garantieren die qualitätsgerechte Endkontrolle Ihrer in Auftrag gegebenen Arbeiten.



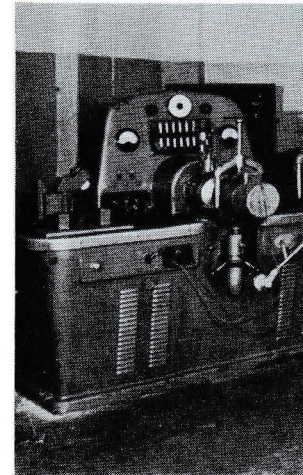
Motorenprüfstand

Als sinnvolle Ergänzung zu den Aufgaben der Klein- und Mittelinstandsetzung gelten die Spezialabteilungen wie:

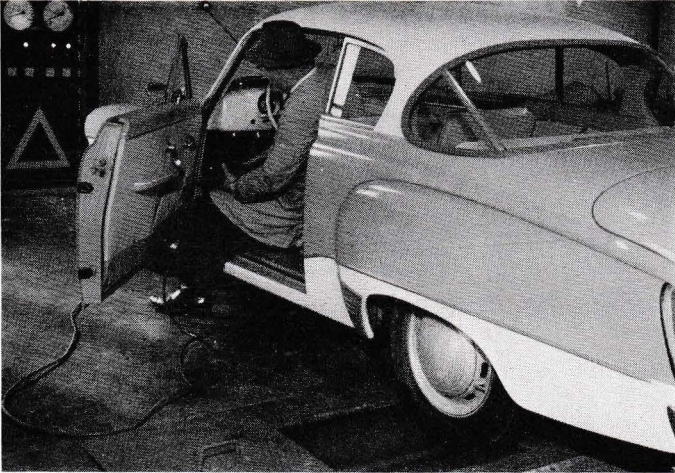
Elektrowerkstatt – Lackiererei – Karosserieklempnerei – Sattlerei – Glaserei – Mechanische Abteilung – Metallklebetechnik.

Ausführung sämtlicher Klein- und Mittelinstandsetzungen an den Typen
H 3 A – S 4000 – W 50

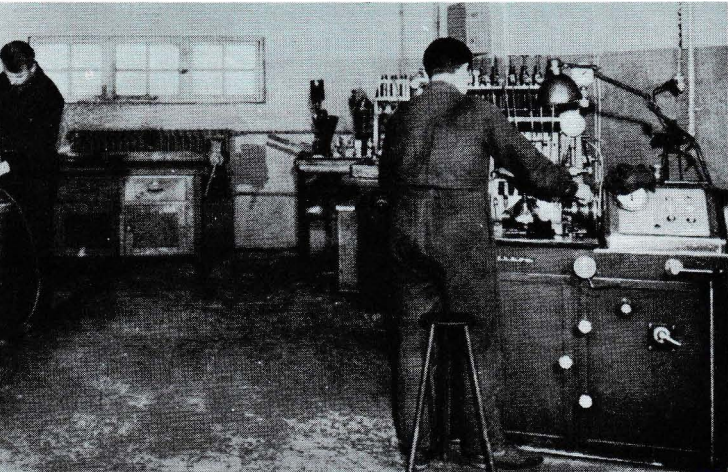
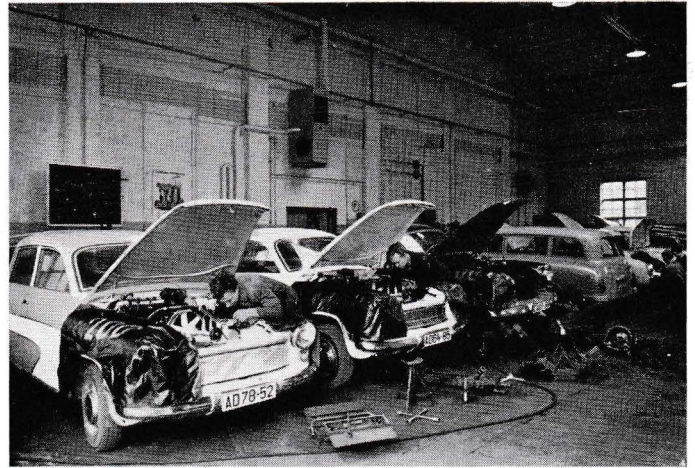
Auch hier stehen sämtliche Spezialabteilungen für die komplette Betreuung der Fahrzeuge zur Verfügung.



Bremsenprüfstand



PKW-Halle Werk I



Elektro- und Einspritzaggregateprüfstände



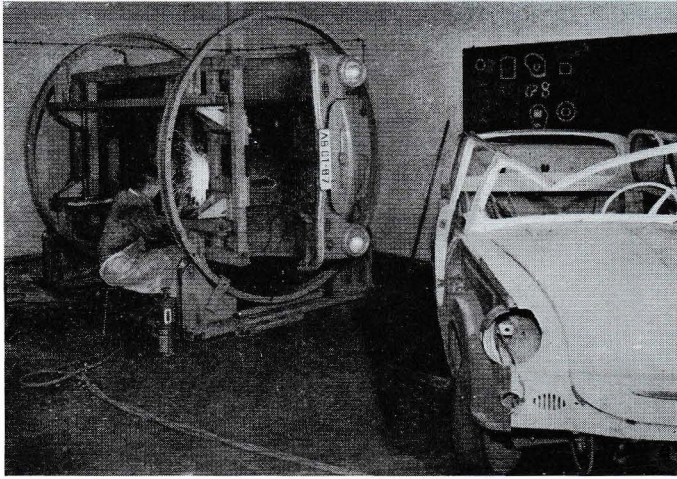
LKW-Halle Werk I



Betriebsteil Mühlendamm / Weißes Kreuz

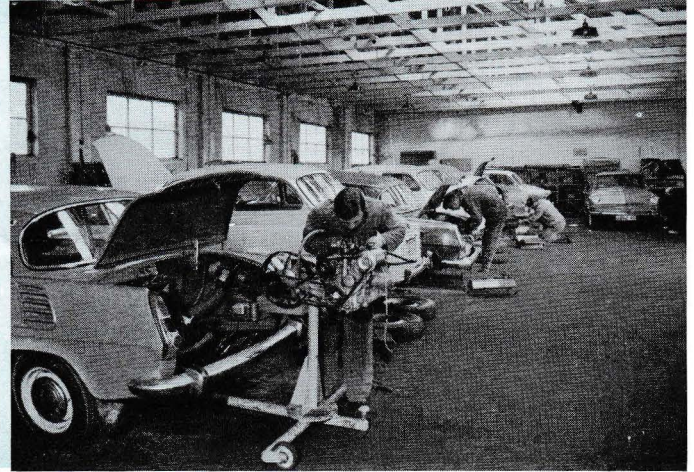
Reparaturannahme

Geschulte Fachkräfte
erwarten Sie in der Vertragswerkstatt für
Wolga
Moskwitsch
Skoda
Trabant



Rahmenrichtvorrichtung

Ausgeführt werden sämtliche Klein- und
Mittelinstandsetzungen sowie alle Unfallreparaturen.
Spezialvorrichtungen ermöglichen auch hier die
qualitätsgerechte Ausführung Ihrer Aufträge.



Skoda-Halle

Alle Nebenarbeiten
werden an die Spezialabteilungen
des Hauptbetriebes vermittelt.

Betriebsteil Kröpelin

Wismarsche Straße



Vertragswerkstatt
für LKW und KOM
des Fahrzeugtyps Robur

Roburfahrzeug

Betriebsteil Vulkanisierwerkstatt

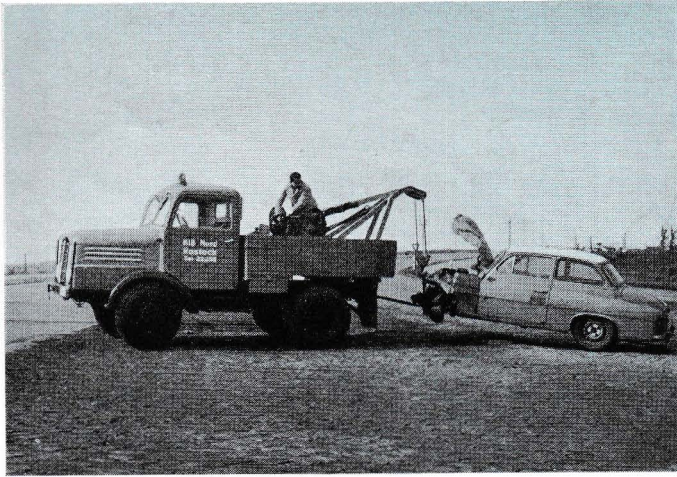
Rostock, Doberaner Straße.

Sammelstelle für Runderneuerungen
Reparaturen an Reifen und
Schläuchen aller Dimensionen.

Die Entwicklungstendenz des modernen PKW-Baues
erfordert dynamisch ausgewuchtete Räder.
Nur so sind die hochbelasteten Reifen optimal vor
Dauerschäden gesichert.



Radauswuchten



Schleppwagen



Hilfsdienstfahrzeug

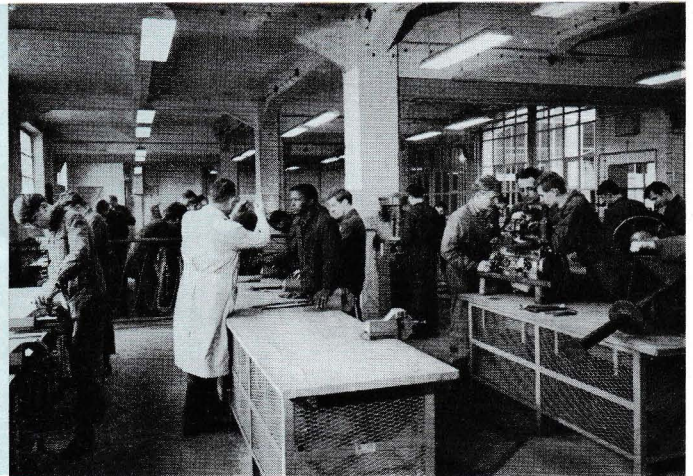
Kfz.-Hilfsdienst

Ein Maßstab des Kundendienstes
jedes vollkommenen Instandsetzungsbetriebes

Für Unterwegshilfe
und Abschleppleistungen
stehen Ihnen unsere Fachkräfte
ständig zur Verfügung.



Reparaturabteilung



Grundausbildung

Betriebsteil Lehrwerkstatt, Bleicherstraße

Ein Grundanliegen des Betriebes
ist seit jeher
die Ausbildung des Facharbeiternachwuchses
Nur dadurch können zukünftige Aufgaben
bei der Instandsetzung
des Fahrzeugbestandes
mit Erfolg gelöst werden.

Aus dieser Erkenntnis heraus
scheute der Betrieb keine Mittel zur großzügigen
Rekonstruktion der Ausbildungsstätten.

Zur besonderen Beachtung

1. Bei vorhandenen Unklarheiten zum Reparaturprogramm, Arbeitsumfang oder Preis, wollen Sie bitte in der jeweiligen Reparaturannahme Rücksprache halten.
Gesetzliche Preis- und Garantiebestimmungen liegen zu Ihrer Beachtung bereit.
2. Sollten Sie mit der Ausführung der in Auftrag gegebenen Arbeiten nicht einverstanden sein, erwarten wir Ihre umgehende Anzeige in der jeweiligen Reparaturannahme. Nötigenfalls ist der Bereichsleiter zur Entscheidung heranzuziehen.
3. Schriftliche Nachfragen sind in jedem Falle dem Hauptbetrieb, also Kösterbecker Weg 11/12, unter Angabe der Rechnungsnummer einzureichen.

„Gute Fahrt“

Ihre Vertragswerkstatt

VE Kfz.-Instandsetzungsbetrieb „Nord“ Rostock