

von: S4

07.03.2022

Sachb.: Herr Martens

Tel.: -6617/Fax -6906

lutz.martens@rostock.de

GZ: 66.22.12

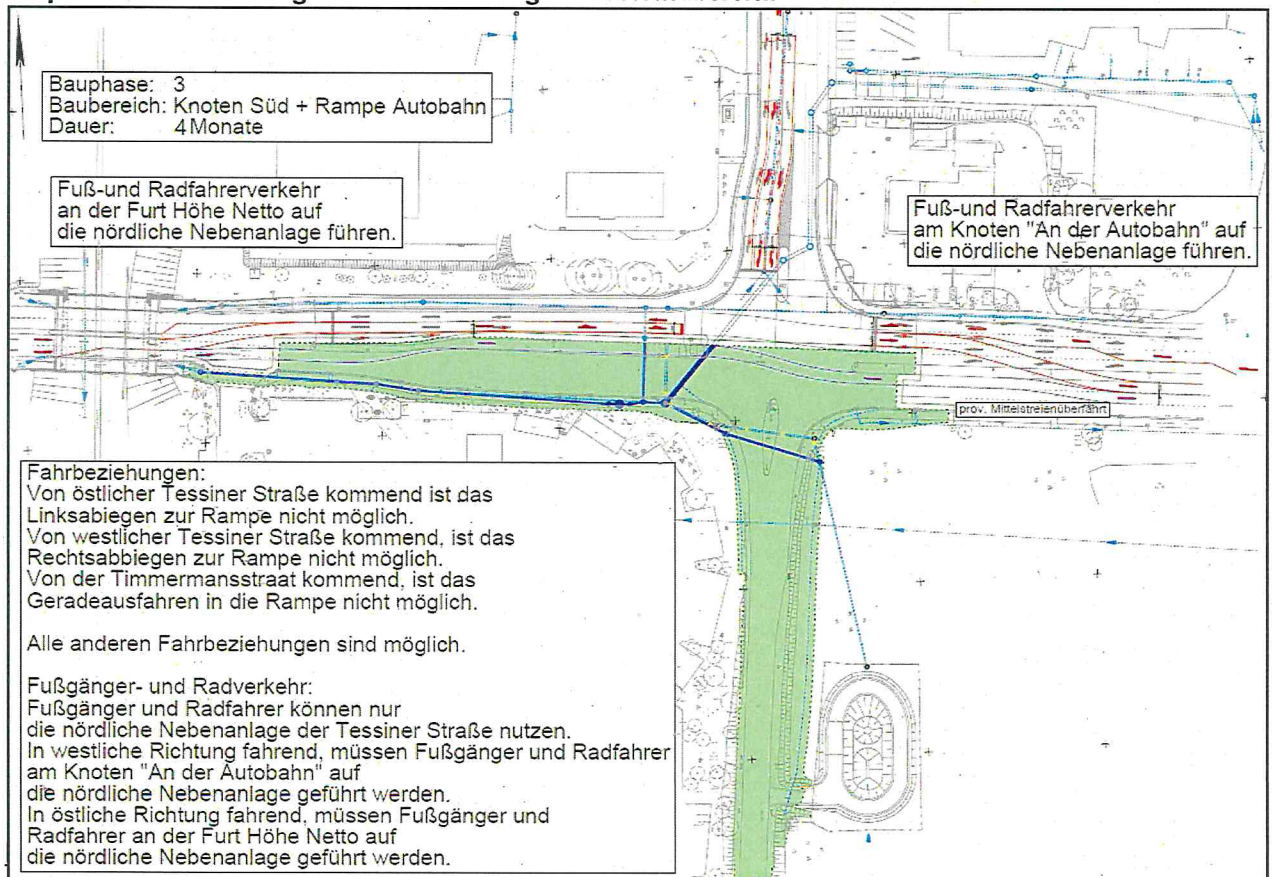
an: 03.30

Erweiterung Knotenpunkt L39 Tessiner Straße / Timmermannsstrat / Rampe BAB19 Bauphase 3

Ich bitte um Veröffentlichung folgender Pressemitteilung:

Die aktuelle Bauphase 2 der Maßnahme Knotenumbau L39 Tessiner Straße / Timmermannsstrat / Rampe BAB19 wird zu den Osterfeiertagen abgeschlossen. Die letzte 3. Bauphase beginnt nach dem Osterwochenende mit den Arbeiten zur Umstellung der Verkehrsführung. Die anschließenden Kanal- und Straßenbauarbeiten werden Mitte August abgeschlossen sein, 4 Monate vor dem ursprünglichen Bauende. Während der Ausführung der letzten Bauphase bleibt die Rampe zur BAB19 voll gesperrt, im Richtungsverkehr in und aus der Stadt steht jeweils eine Fahrspur zur Verfügung, die Zu- und Ausfahrt aus dem Gewerbegebiet ist der Verkehrsführung entsprechend gegeben. Der Fernverkehr wird aus und in Richtung Überseehafen nach der dargestellten Umleitung geführt, entsprechende Hinweistafeln werden rechtzeitig aufgestellt. Die Verkehrsteilnehmer werden gebeten, die ausgeschilderten Umleitungen und Verkehrseinschränkungen unbedingt zu beachten und zu befolgen, um einen schnellen, effizienten Bauablauf gewährleisten zu können.

Bauphase 3 mit Darstellung der Verkehrsführung im Baustellenbereich



Link Geoport: <https://www.geoport-hro.de/desktop?stateid=4009>

Während der Bauphase 3 wird der Fernverkehr wie folgt geführt:

Auffahrt A19 in Richtung Überseehafen von L39 Tessiner Straße kommend möglich
Auffahrt A19 in Richtung Berlin über Anschlussstelle Rostock Ost, Zufahrt über L39,
Verbindungsweg und Rövershäger Chaussee

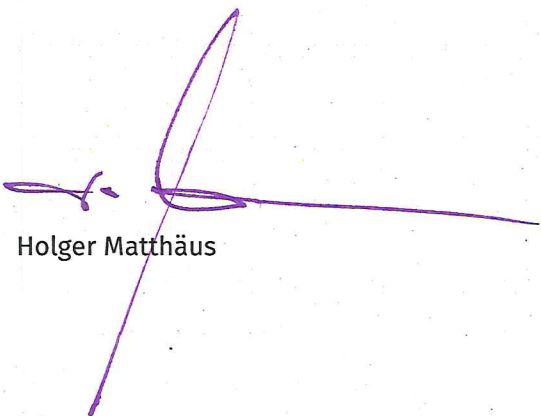
Auffahrt A19 in Richtung Berlin über Anschlussstelle Kessin, Zufahrt über L39,
Neubrandenburger Straße

Abfahrt aus Richtung Berlin in die Tessiner Straße möglich




Abfahrt aus Richtung Überseehafen über Anschlussstelle Rostock Ost, Rövershäger
Chaussee, Verbindungsweg bzw. Anschlussstelle Kessin, Neubrandenburger Straße

Entsprechende Hinweistafeln auf die Sperrung der Rampe werden 14 Tage vor in Kraft
treten installiert.

Mit der Sperrung der Rampe ist die aktuelle Beschilderung auf der Autobahn und
den betroffenen Strecken aktiv.



Holger Matthäus

Datum	Bereichs-Nr.	Unterschrift
07.03.2022	66.22.12	
7.3.2022	66.22	
	66.2	
8.3. '22	66	
	S4	