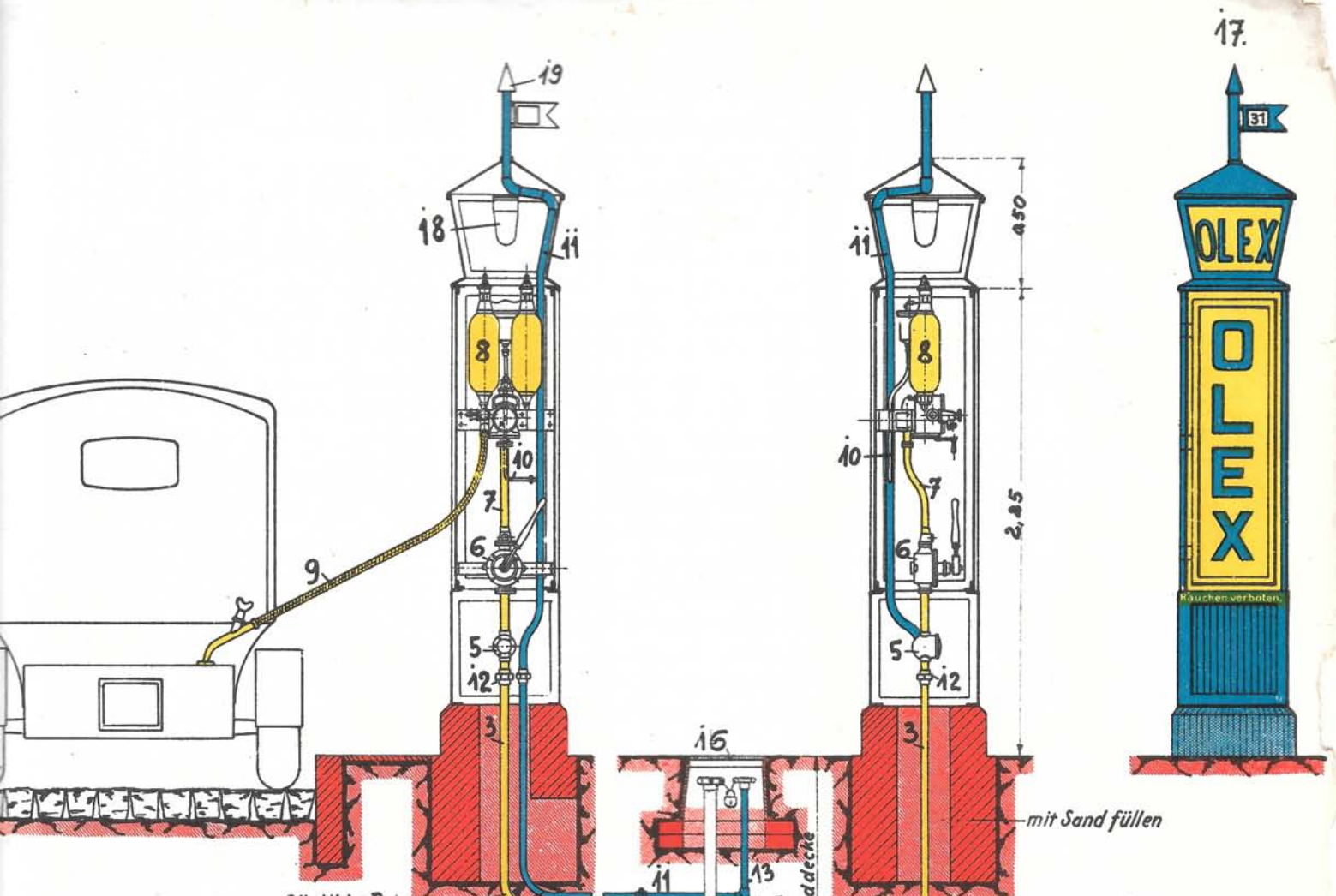


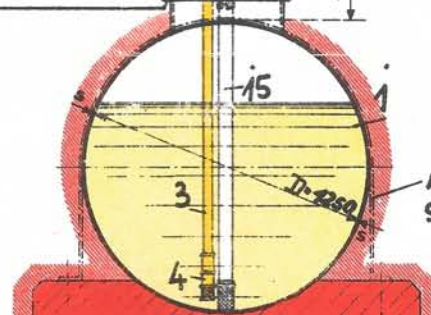
Sicherheitstankanlage mit Doppelumschaltmeßgefäß



Sämtliche Rohre
verzinktes nahtloses
Stahlrohr

mit Sand füllen

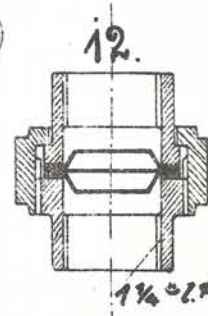
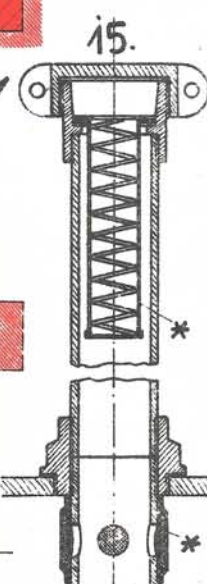
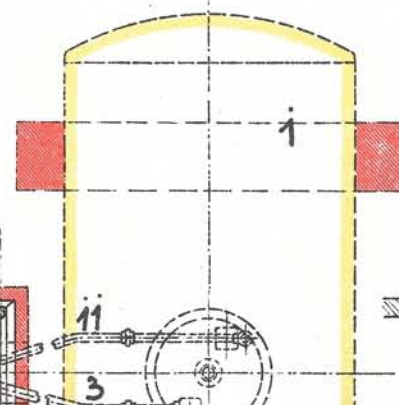
- 1. Lagerbehälter m. Sockel
- 2. Erdung, Erdplatte 500x500mm
- 3. Saugleitung 1 1/4" z.φ
- 4. Doppel fußventil
- 5. Siebfilter
- 6. Flügelpumpe
- 7. Druckleitung 1 1/4" z.φ
- 8. Doppelmeßgefäß 2x5l
- 9. Zapfschlauch m. Mundstück
- 10. Rücklaufleitung
- 11. Lüftungsleitung 1" z.φ
- 12. Verschraubungen m. Sieben 144 Maschen/cm²
- 13. Gaspendelleitung 1 1/4" z.φ
- 14. Sicherheitsfilter
- 15. a. für Saugleitung
- 16. b. " Gaspendel- u. Lüftungsleitung
- 17. Füll- und Peilstutzen 2" z.φ
- 18. Straßenkappe
- 19. Zapfsäulen-Ansicht
- 20. Beleuchtung, schlagwettersicher
- 21. Belüftung m. Sieben 144 Maschen/cm²



Ziehbander
bei Grundwasser-
gefahr

80 mm Füllung
aus Metall-
flächenkörper

Kesselbleche nach Dinorm 1621
Mantelbleche 5 mm
gewölbte Böden 6 mm



* Davy'sche Sieb
nach Vorsch.